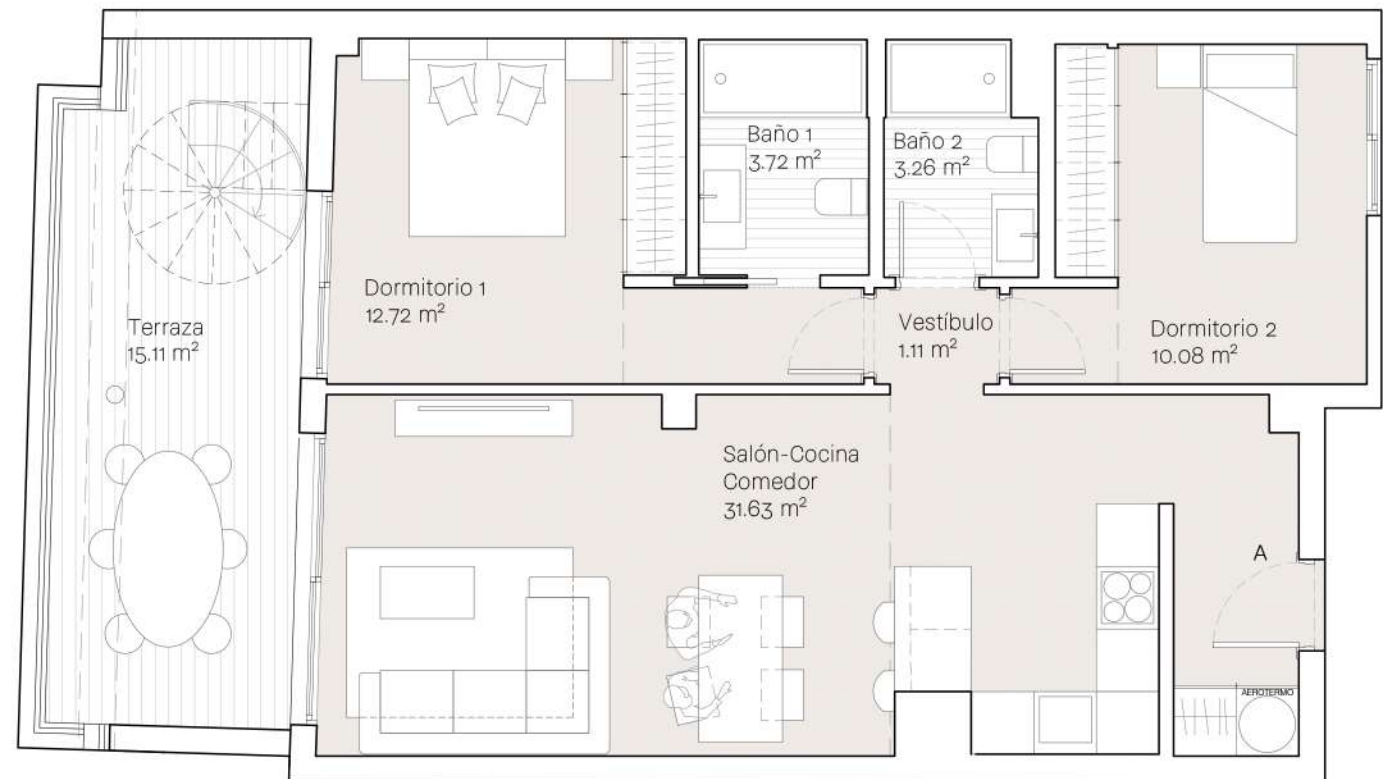


Superficies de vivienda según proyecto básico:

Sup. útil interior	62,52 m <sup>2</sup>
Sup. construida interior	74,77 m <sup>2</sup>
Sup. construida exterior	70,30 m <sup>2</sup>
Sup. contruida con pp. ZZCC	88,47 m <sup>2</sup>
Sup. útil (RD218/2015)	68,77 m <sup>2</sup>
Sup. Constr. con pp. ZZCC (RD218/2015)	94,72 m <sup>2</sup>





Superficies de vivienda según proyecto básico:

Sup. útil interior	62,52 m2
Sup. construida interior	74,77 m2
Sup. construida exterior	70,30 m2
Sup. contruida con pp. ZZCC	88,47 m2
Sup. útil (RD218/2015)	68,77 m2
Sup. Constr. con pp. ZZCC (RD218/2015)	94,72 m2

